



**INDIVIDUAZIONE VARIANTI PUNTUALI  
SU PUT/P - AMBITI TERRITORIALI ESTESI**

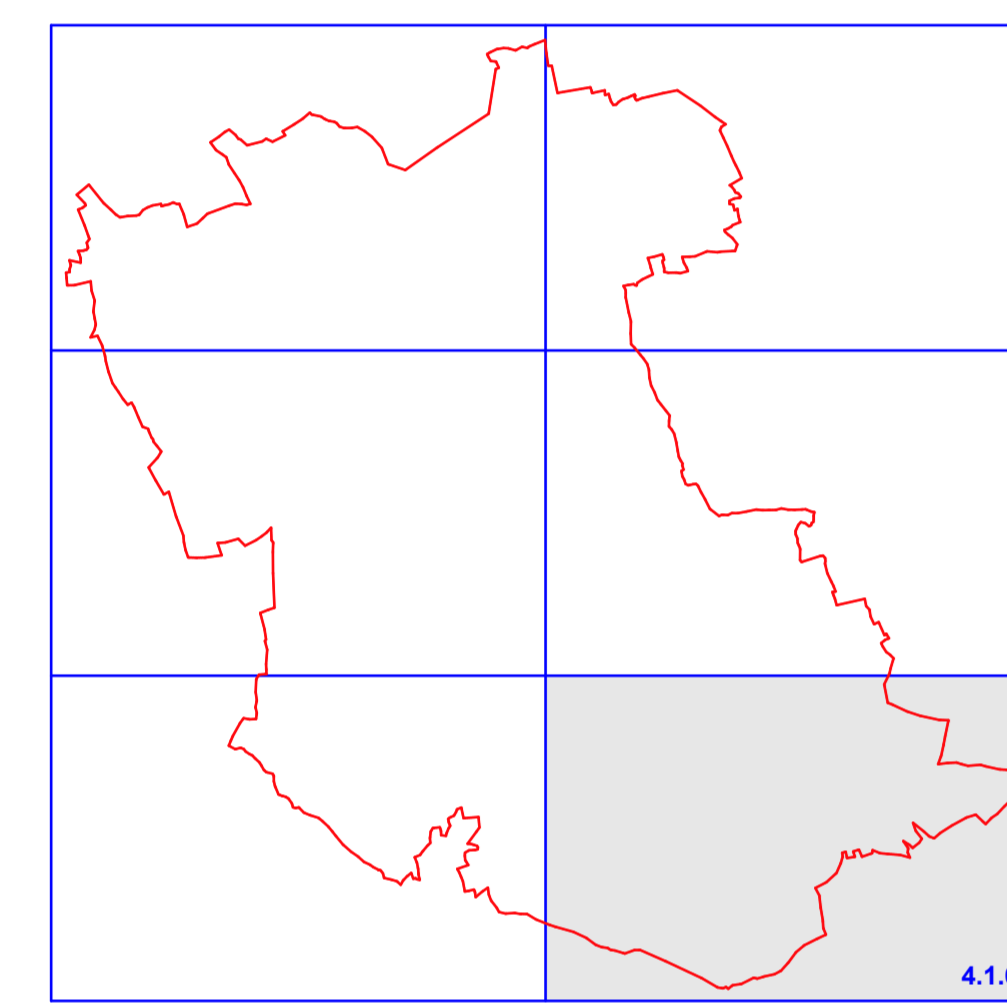
(Tavole adeguate alle risultanze della C.S. del 18/08/2005)

progettazione: CADORALDO PIRRO & ASSOCIATI  
Il Responsabile del Servizio Informato  
Ing. Alessandro FERRICO  
Il Dirigente del Settore Urbanistica e  
Assetto del Territorio  
Dott. Ing. Guglielmo STANI

**Tav. 4.1.6**

Scala 1:5.000

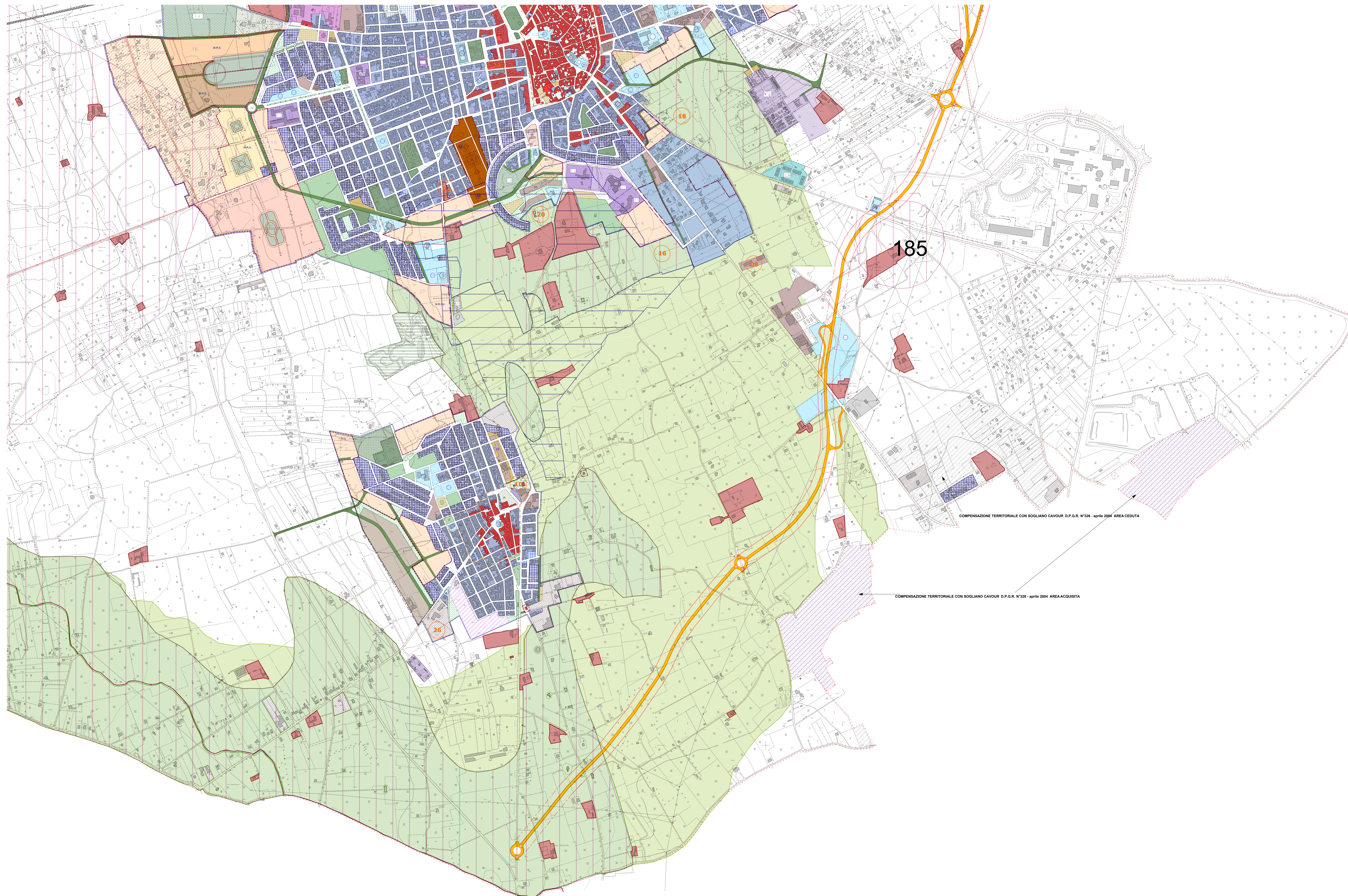
DATA: MARZO 2011



QUADRO DI UNIONE

**LEGENDA**

- 02 Variante particolare pag. 2-3/28  
Sentenza Tar. n. 1356/08 Dolce Fara  
e Dolce Domenica
- 08 Variante particolare pag. 8-9/28  
Sentenza Tar. n. 3618/08 De  
Pascalis Valerio Giuseppe
- 10 Variante particolare pag. 10-11/28  
Sentenza Tar. n.1358/08  
SALPA S.p.A.
- 16 Variante particolare pag. 16-17/28  
Sentenza Tar. n.1849/08 Casa di  
Riposo "C. Galluccio" ONLUS-punto 2
- 18 Variante particolare pag. 18-19/28  
Sentenza Tar. n.1849/08 Casa di  
Riposo "C. Galluccio" ONLUS-punto 3
- 20 Variante particolare pag. 20-21/08  
Sentenza Tar. n.1852/08 Venturi  
Francesca
- 22 Variante particolare pag. 22-23/28  
Sentenza Tar. n.1848/08 Casa di  
Tartaro Giovanni Maria
- 26 Variante particolare pag. 26-27/28  
Ricorso Prot. n. 20090049720 Mele  
Carmine



COMPENSAZIONE TERRITORIALE CON SOGLIANO CAVOUR D.P.G.R. N°326 - aprile 2004 AREA CEDUTA

COMPENSAZIONE TERRITORIALE CON SOGLIANO CAVOUR D.P.G.R. N°326 - aprile 2004 AREA ACQUISITA