

# COMUNE DI GALATINA

Provincia di Lecce

spazio riservato all'ufficio

## PROGETTO DI AMPLIAMENTO E RECUPERO AMBIENTALE CAVA DI CALCARE E DOLOMIA

### "SAN GIOVANNI"

Proprietà: "MINERMIX"

ELABORATO:

CARTA GEOLOGICA

TAVOLA:

G1

SCALA:  
1:5.000

COMMITTENTE:  
MINERMIX S.r.l.  
C.da Materano, 3/a  
Fasano (Brindisi)

DATA:  
GENNAIO 2021

I PROGETTISTI:

ing. P. MATTEO  
Albo Ingg. Lecce n. 658

ing. V. CONGEDO  
Albo Ingg. Lecce n. 3366

geol. F. MACRI  
Ord. Geol. Reg. Puglia n. 237

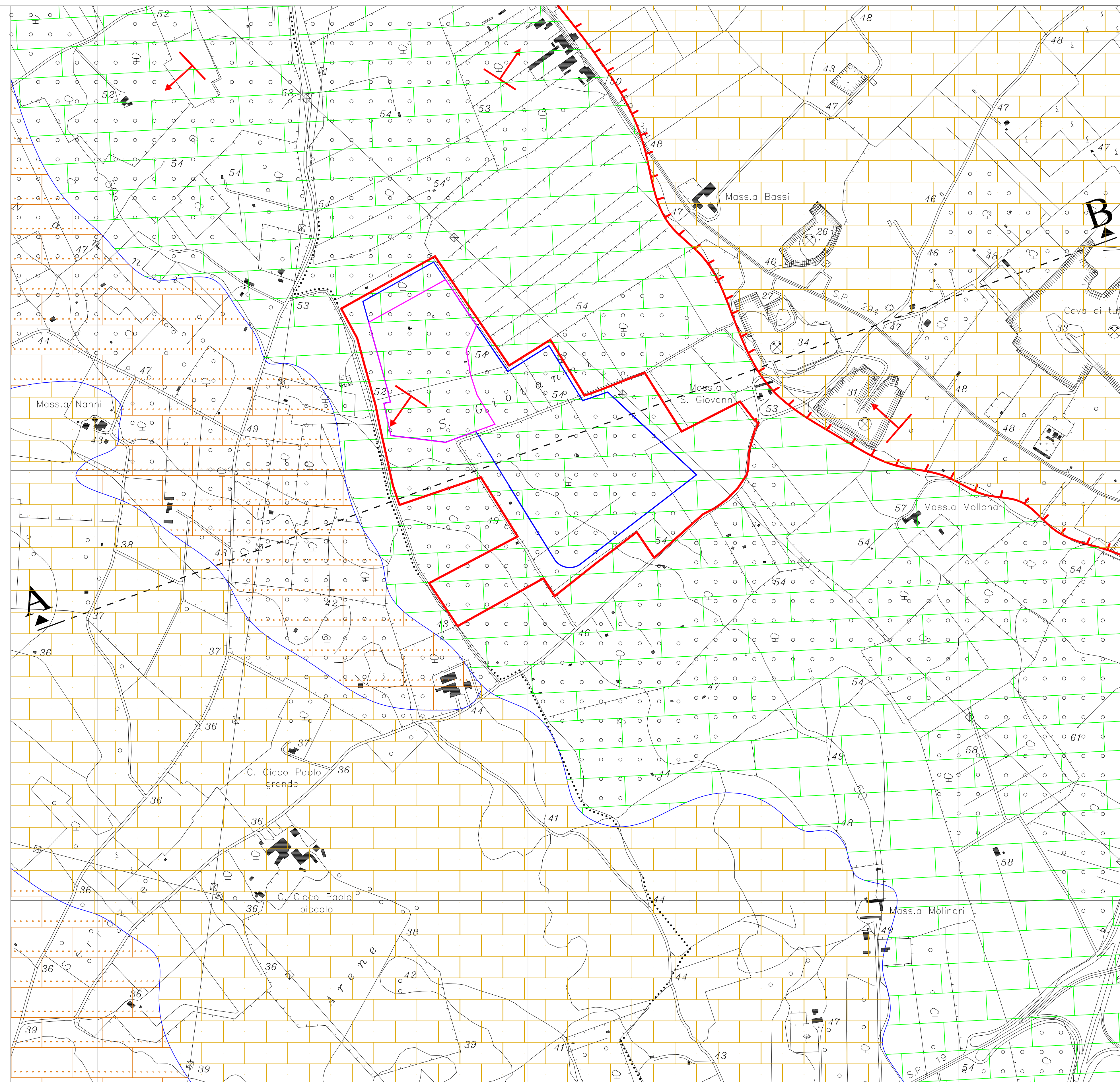
IL COMMITTENTE:

agr. A. GIACCARI  
Ord. Agr. Lecce n. 371


INGEGNO studio tecnico  
Via Andro n.11 - 73030 - Ostuni (Br)  
Tel/Fax 0836/515321  
www.ingegnastudio.com

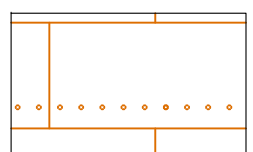
IL PRESENTE DISEGNO È DI PROPRIETÀ DELLO STUDIO DI PROGETTAZIONE E SENZA AUTORIZZAZIONE SCRITTA DELLO STESSO NON POTRÀ ESSERE UTILIZZATO PER COSTRUIRE L'OCCETTO RAPPRESENTATO NÈ COMUNICATO A TERZI O COMUNIÈ RIPRODOTTO. LO STUDIO TITOLARÀ I PROPRI DIRITTI NEI TERMINI DI LEGGE.

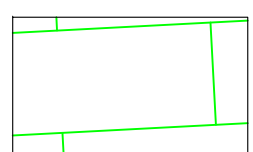
Scala 1: 5.000





## LEGENDA

 Calcareniti bioclastiche a grana medio-grossolana, di colore bianco-giallastro, irregolarmente cementate, con intercalazioni di livelli di sabbie concrezionate appena cementate  
**CALCARENITE DI GRAVINA**  
(Pliocene medio(?) - Pleistocene inferiore)

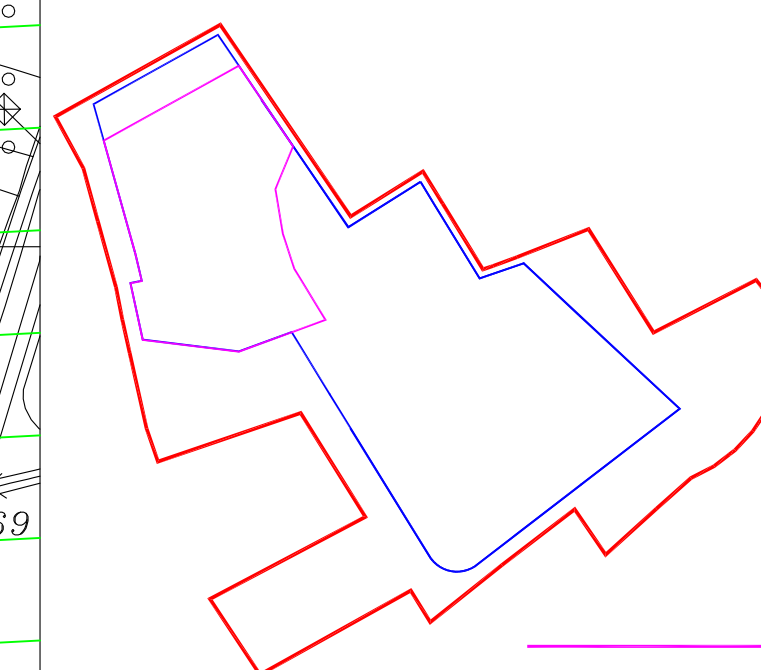
 Biocalcareni marnose a grana fine, di colore bianco-giallino, a stratificazione indistinta  
**PIETRA LECCESE**  
(Miocene)

 Calcari, calcari dolomitici e dolomie di colore da bianco-grigiastro a grigio-nerastro, irregolarmente fratturati  
**CALCARE DI ALTAMURA**  
(Cretaceo superiore)

 direzione e immersione degli strati

 Faglia diretta: i trattini indicano la parte ribassata

 A B Traccia di sezione



 limite cava autorizzata e attiva

 limite scavo in ampliamento

 limite pertinenze di cava in ampliamento